

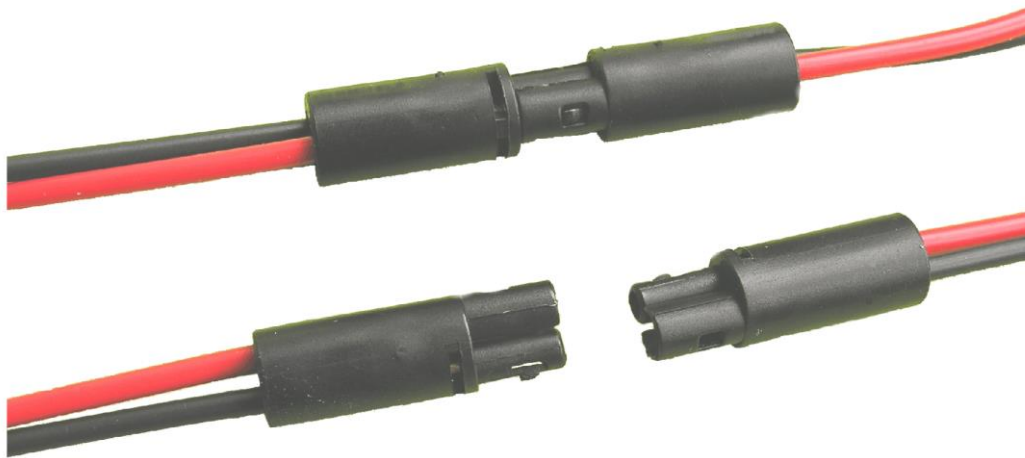
Produktinformation



Kompetenz in Kunststoff - Von der Idee bis zur Serie
Proficiency in plastics - From concept to completion

Stecksystem - Steckverbindung – Zugentlastung

Attachment plug - Plug-in connector - Cord grip



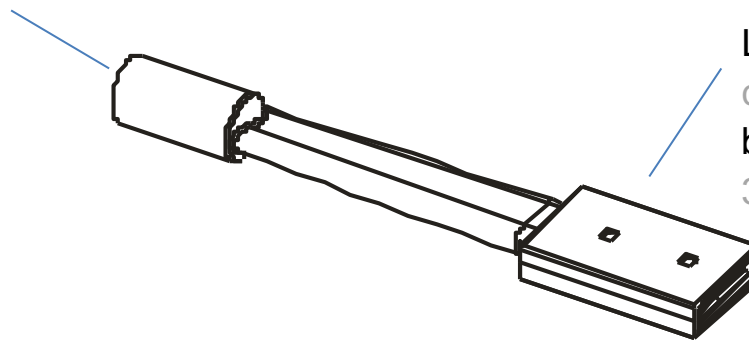
Stecksystem für Leuchtenanschluss Attachment plug

Geprüft durch die KEMA-Prüfstelle
proofed by KEMA

Einziges geprüftes und freigegebenes System für Schutzklasse II
The only proofed and released system for class II

Set:A, ohne Zugentlastung
Set: A, without cord grip

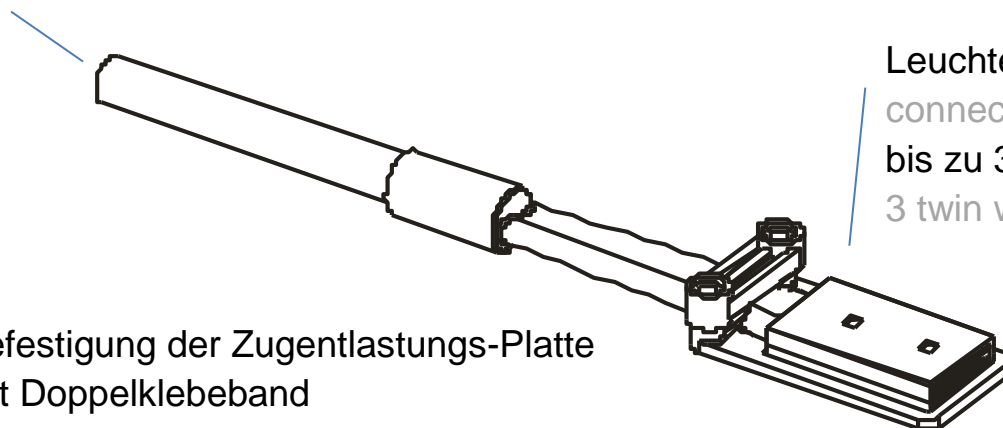
Netz
Power circuit



Leuchtenanschluss
connector
bis zu 3 Stück (6 Litzen)
3 twin wires

Set:B, Optional mit Zugentlastung
Set:B, option with cord grip

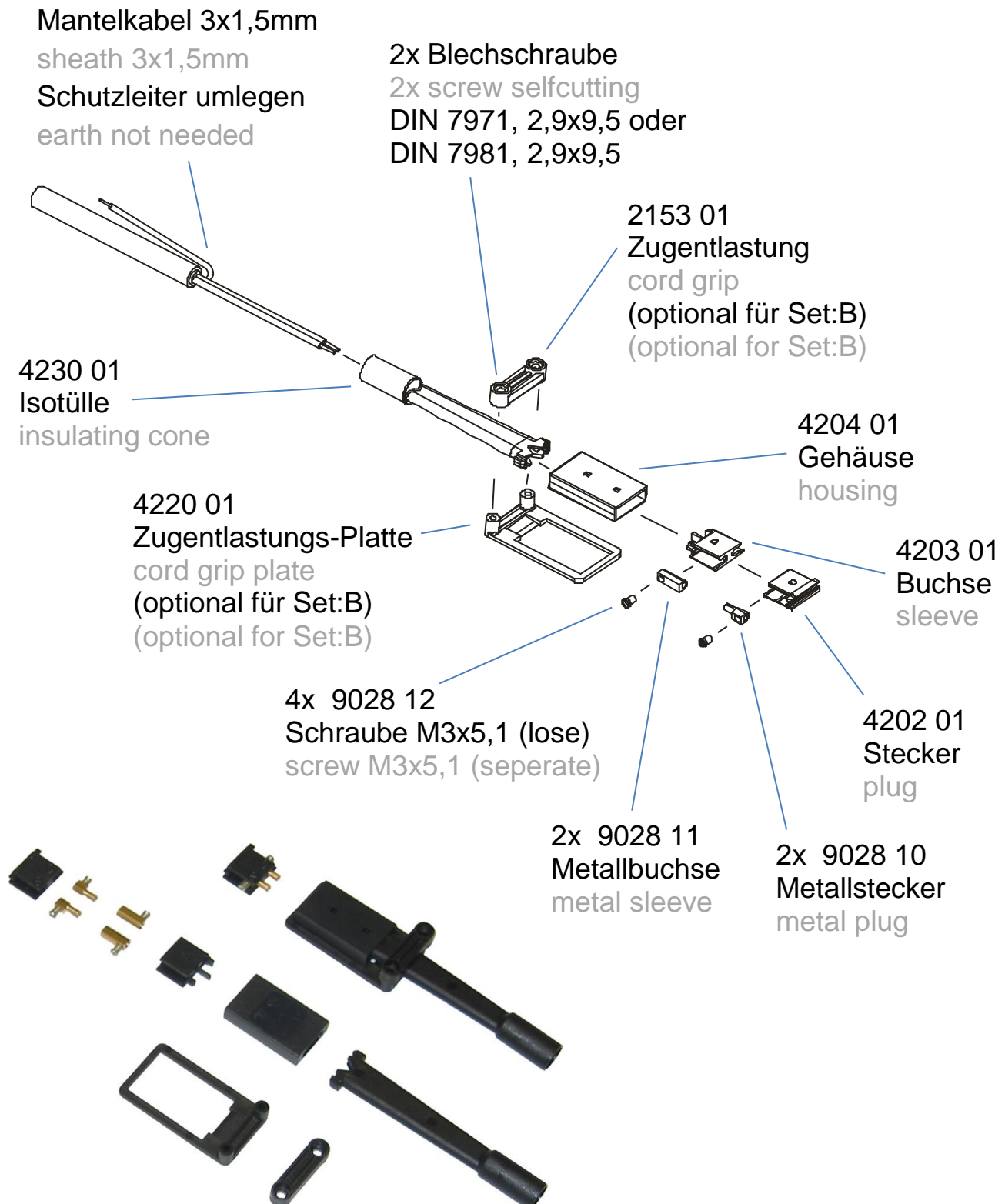
Netz
power circuit



Leuchtenanschluss
connector
bis zu 3 Stück (6 Litzen)
3 twin wires

Befestigung der Zugentlastungs-Platte
mit Doppelklebeband
Fastening of the cord grip plate
using double adhesive tape

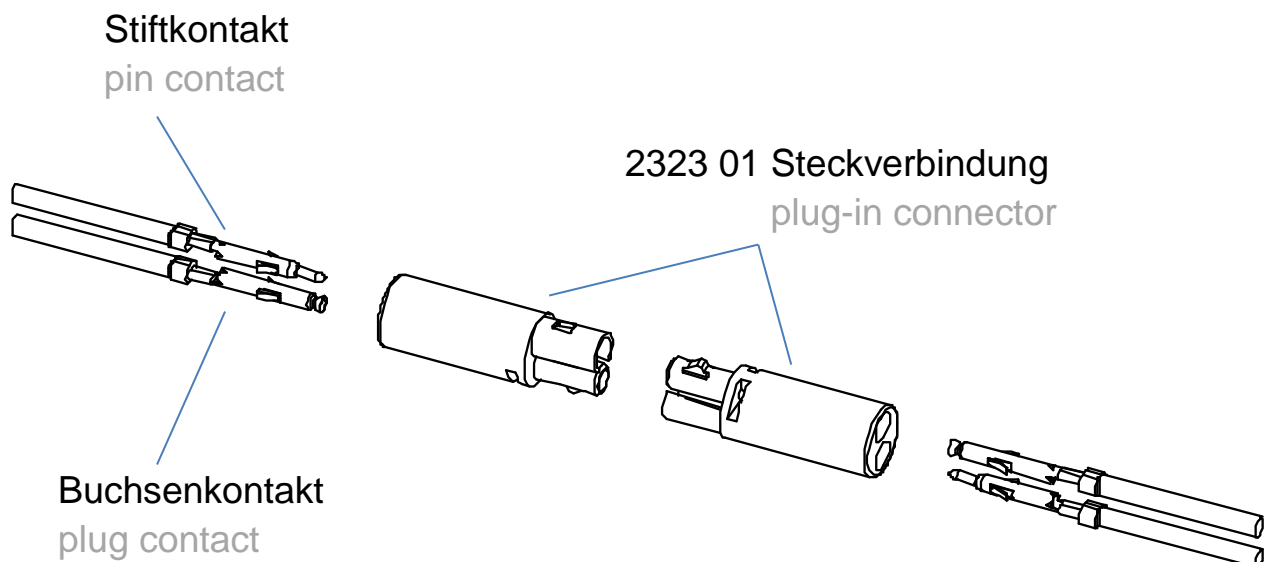
Übersicht Einzelteile Diagram of single parts



2323 01 Steckverbindung 2323 01 plug-in connector

Eine zweipolige, kleine Steckverbindung für elektrische Verbindungen mit zwei Leitern, insbesondere als LED-Steckverbindung oder für andere Anwendungen mit niedrigen Strömen.

A two-pin, small plug-in connector for two conductors, especially designed for LED plug-in connections, or other low-voltage applications.



Produktinformation



Kompetenz in Kunststoff - Von der Idee bis zur Serie
Proficiency in plastics - From concept to completion

Die Verbindung besteht aus je einem 2-poligen Steck- und Aufnahmegehäuse.
Die Gehäuse sind baugleich - jedoch verdrehsicher.
Mit dem Steckvorgang erfolgt die Verrastung.

Each connector consists of a 2-pin in-line plug and socket housing.
The housings are of the same design but anti-twist
in construction. The connector clicks into place when plugged in.

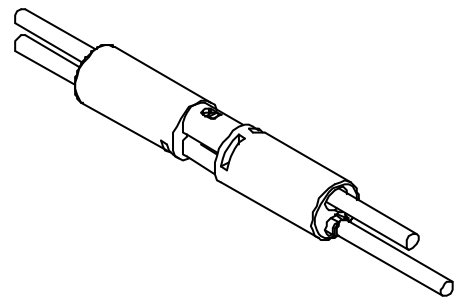


je Gehäuse ein Buchsen- und ein Stiftkontakt
each housing contains a plug and a pin contact

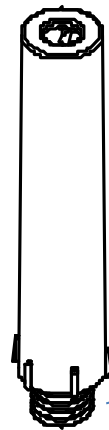
Kabeltypen und Kabellänge sind frei wählbar
cable types and cable lengths are freely selectable

-30 bis 100 °C Umgebungstemperatur bei Dauerbetrieb
-30 to 100 °C ambient temperature during constant use

Außendurchmesser: 7,9mm, somit für Durchführung ab 8mm geeignet
external diameter: 7,9mm, making fitting through a 8 mm hole possible



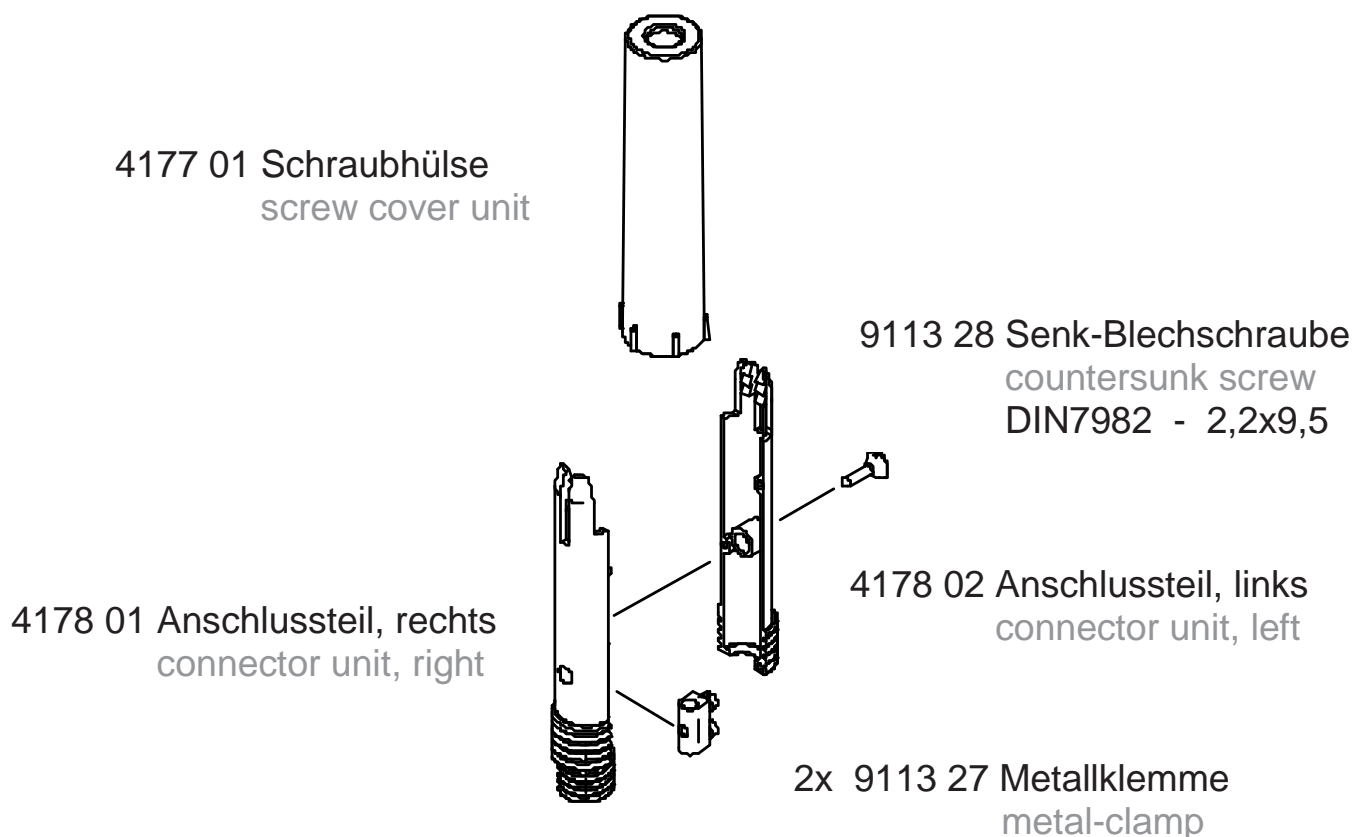
Zugentlaster für Pendelleuchte Cord grip for pendant



für Kabel D.5-6mm
for cable D.5-6mm

M10x1

Übersicht Einzelteile, schwarz Diagram of single parts, black



Produktinformation

Kompetenz in Kunststoff - Von der Idee bis zur Serie
Proficiency in plastics - From concept to completion



Produktinformation



Kompetenz in Kunststoff - Von der Idee bis zur Serie
Proficiency in plastics - From concept to completion

Halbteile für technische und dekorative Leuchten
Stecker und Gehäuse für die Elektrobranche
2 Komponenten- und 2 Farben-Spritzguss
Eigene Entwicklung und Design / CAD
Eigener Werkzeugbau / CAM
Spritzgussteile bis 1.000 g
Bedruckung , mehrfarbig

Parts for technical and decorative lighting
Plugs and housings for the electrical industry
2 components - and 2 colour die casting
Assembly, printing and packaging
Product Development and Design / CAD
Tool production / CAM
Die casting up to 1.000 g
Printing, multicolored

Besuchen Sie uns im Sauerland!

Visit us in Sauerland!

Die Angaben in dieser Druckschrift basieren auf unseren derzeitigen Kenntnissen und Erfahrungen. Sie befreien den Verarbeiter wegen der Fülle möglicher Einflüsse bei Verarbeitung und Anwendung unseres Produktes nicht von eigenen Prüfungen und Versuchen. Eine Garantie bestimmter Eigenschaften oder die Eignung des Produktes für einen konkreten Einsatzzweck kann aus unseren Angaben nicht abgeleitet werden. Alle hierin vorliegenden Beschreibungen, Zeichnungen, Fotografien, Daten, Verhältnisse, Gewichte u. Ä. können sich ohne Vorankündigung ändern und stellen nicht die vertraglich vereinbarte Beschaffenheit des Produktes dar. Etwaige Schutzrechte sowie bestehende Gesetze und Bestimmungen sind vom Empfänger unseres Produktes in eigener Verantwortung zu beachten.

Werner Langer GmbH & Co. KG
Auf dem Lohnsberg 6
D-59872 Meschede-Berge

Tel.: +49 (0) 2903 9701-0
Fax: +49 (0) 2903 9701-10
info@werner-langer.de
www.werner-langer.de



www.werner-langer.de